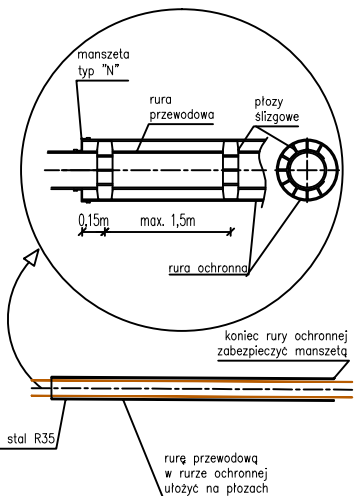


Ułożenie rury ochronnej stal R35



POZIOM PORÓWNAWCZY 115.00 m n.p.m.

RZĘDNA TERENU ISTN.

RZĘDNA DNA KANAŁU

ZAGŁĘBIENIE DNA KANAŁU

SPADKI, DŁUGOŚCI

ŚREDNICA, MATERIAŁ

ODLEGŁOŚCI

HEKTOMETRY

Si2
0

Si3

Generator rysunkowy 7.33c (www.epi-graf.com.pl)

SZMAGARA

Biuro Techniczne "Szmagara"
Leszek Szmagara
59-220 Legnica, ul. Rynek 9/IIIp

Temat	Przebudowa syfonowego przejścia pod rzeką Baczyną (między Al. Gen. Maczka a ul. Baczynową)		
Adres	Lubin obręb 5 dz. nr 236/20, 544, 276/1		
Obiekt	Sieć kanalizacji sanitarnej		
Tytuł rys.	Przejście syfonowe – przekrój nr 1		
Inwestor	Miejskie Przedsiębiorstwo Wodociągów i Kanalizacji Sp. z o.o. w Lubinie		
Projektant	mgr inż. Leszek Szmagara specjalność instalacyjna w zakresie sieci, instalacji i urządzeń wodociągowych, kanalizacyjnych, ciepłych, wentylacyjnych i gazowych nr ewid. 38/82/Lw, 138/90/Lw, 10/93/Lw		
Opracowała	mgr inż. Agnieszka Piekielna		
Sprawdził	inż. Stefan Augustyn specjalność instalacje i sieci sanitarne nr ewid. 157/70 i Kn –178/72		
Stadium	projekt budowlany i wykonawczy	Data	27.02.2020
Branża	instalacje sanitarne	Skala	1:100/1:100
Nr rys.	3		